

PLANIFICACIÓN TERRITORIAL URBANÍSTICA
**OTROS ESTUDIOS RELACIONADOS: ESTUDIOS DE
 AFECCIÓN AL DOMINIO PÚBLICO HIDRÁULICO**

MODELO TERRITORIAL PROPUESTO POR EL NUEVO PGOU DE ALCOI (ALICANTE)

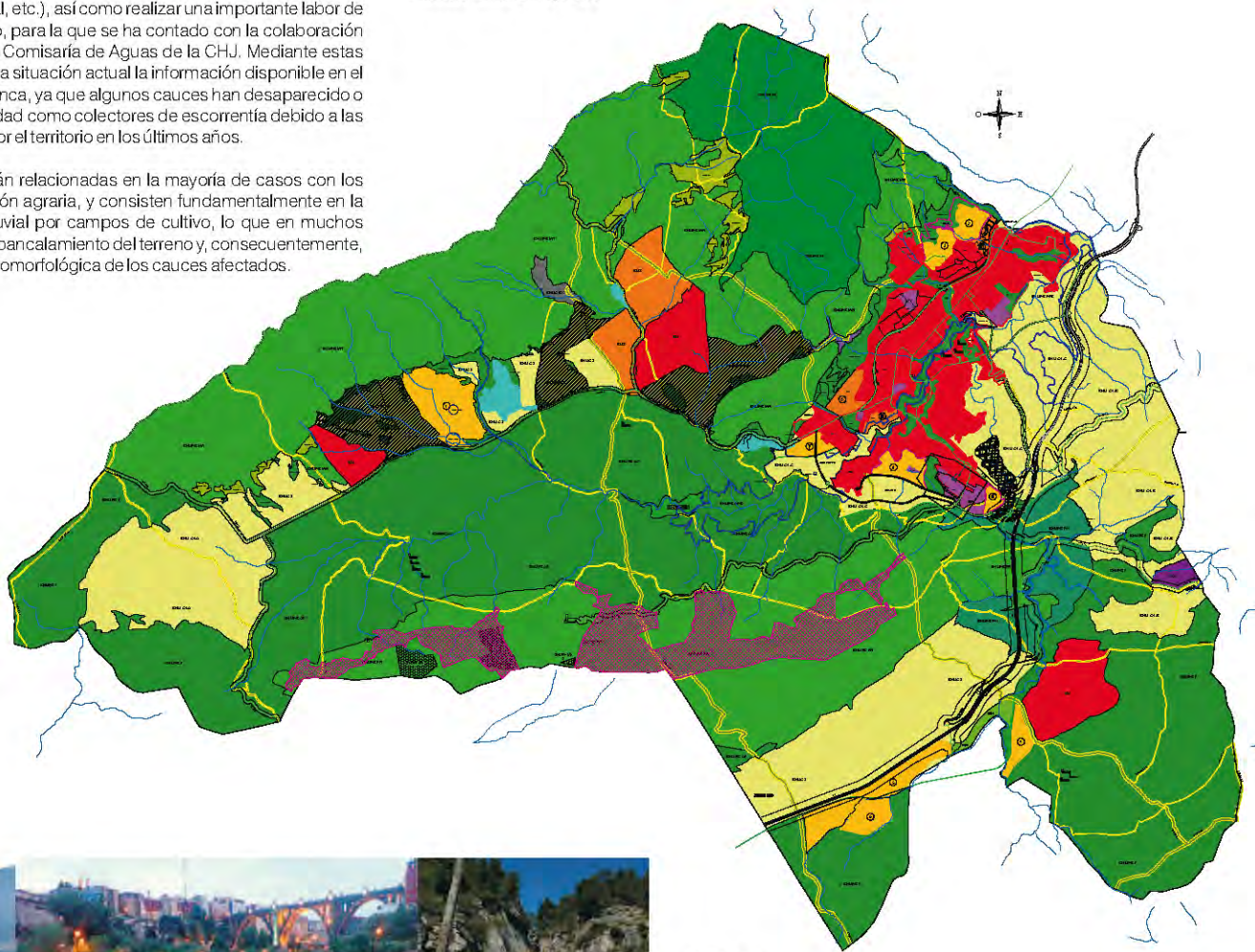
Para ello ha sido necesario analizar numerosa información (fotografía aérea, cartografía catastral, etc.), así como realizar una importante labor de reconocimiento en campo, para la que se ha contado con la colaboración del personal técnico de la Comisaría de Aguas de la CHJ. Mediante estas visitas, se ha adecuado a la situación actual la información disponible en el propio Organismo de Cuenca, ya que algunos cauces han desaparecido o han perdido su funcionalidad como colectores de escorrentía debido a las modificaciones sufridas por el territorio en los últimos años.

Estas modificaciones están relacionadas en la mayoría de casos con los procesos de transformación agraria, y consisten fundamentalmente en la ocupación del espacio fluvial por campos de cultivo, lo que en muchos casos lleva aparejado el abancalamiento del terreno y, consecuentemente, la pérdida de definición geomorfológica de los cauces afectados.

Durante la fase de redacción del nuevo PGOU del municipio alicantino de Alcoi en la medida en que sus resoluciones pueden afectar al régimen y aprovechamiento de las aguas continentales o a los usos permitidos en terrenos de dominio público hidráulico (DPH) y en sus zonas de servidumbre y policía, ha sido necesario que este instrumento de planeamiento sea informado por el correspondiente Organismo de Cuenca, en este caso la Confederación Hidrográfica del Júcar (CHJ). EVREN S.A. fue la elegida por la corporación municipal para la redacción del correspondiente informe, que ha contado con el beneplácito de la CHJ



Modelo Territorial Propuesto



Río Serpis



CLIENTE

AYUNTAMIENTO DE ALCOI



ZONAS FORN	
MARICOLA SUELO NO URBANIZABLE	
SNUPE-MR	ÁREA DE PROTECCIÓN ECOLÓGICA
SNUPE-PI	ÁREA DE PROTECCIÓN INTEGRAL MARICOLA
SNUPE-FM	ÁREAS FORESTALES MARICOLA
SNUPE-P	PROTECCIÓN PAISAJÍSTICA MARICOLA
SNUC-G2	ÁREAS AGRÍCOLAS
SNUC-RC	ÁREAS RECREATIVAS MARICOLA
SNUPE-EX	ÁREAS DE ACTIVIDADES EXTRATIVAS MARICOLA
SNUPE-CE	CONECTORES ECOLÓGICOS
ÁREAS URBANAS	
SU	SUELO URBANO
SUZ	SUELO URBANIZABLE
SUZ-NC	SUELO URBANIZABLE - NUEVOS CRECIMIENTOS
FONT ROJA SUELO NO URBANIZABLE	
SNUPE-FR	ÁREA DE PROTECCIÓN INTEGRAL - ZONA I
SNUPE-AF	PROTECCIÓN AGROFORESTAL FONT ROJA - ZONA II
SNUPE-FH	FORESTAL DE PROTECCIÓN HIDROLÓGICA FR - ZONA III
SNUC-CB	ÁREAS AGRÍCOLAS - ZONA IV
SNUPE-PHM	PARQUE BONAVENTURA CANALONS
SNUPE-MF	MICRORESERVAS FLORÍSTICAS
ÁREAS URBANAS	
SUZ-NC	SUELO URBANIZABLE - NUEVOS CRECIMIENTOS
SUELOS NO URBANIZABLES	
SNUC-A	SUELO NO URBANIZABLE COMÚN
SNUC-B	SUELO NO URBANIZABLE COMÚN
SNUPE-F	ÁREAS FORESTALES
SNUPE-CJ	COVA JULIANA
SNUPE-MOL	EL MOLINAR
SNUPE-BU	ESPECIAL PROTECCIÓN DE BORDES URBANOS
SNUPE-CE	CONECTORES ECOLÓGICOS
SNUPE-PDH	RÍOS, BARRANCOS
SNUPE-V	VÍAS PECUARIAS
SNUPE-APPB	PARAJE PROTEGIDO DEL SERPIS
VÍA VERDE	VÍA VERDE
SNUPE-AQ	PROTECCIÓN ARQUEOLÓGICA
BIC-CTD	BIC. BIENES DE INTERÉS CULTURAL
SNUPE-RV	VARIADO
	PROTECCIÓN VARIADO
ÁREAS URBANAS	
SU	SUELO URBANO
SUZ	SUELO URBANIZABLE
	NUEVOS CRECIMIENTOS
	SUELOS SUJETOS A LA DISPOSICIÓN TRANSITORIA
POL-PJL	PARQUES
PEQ	EQUIPAMIENTO DOTACIONAL