

# POTABILIZADORA PARA AGUA DEL RÍO MIJARES

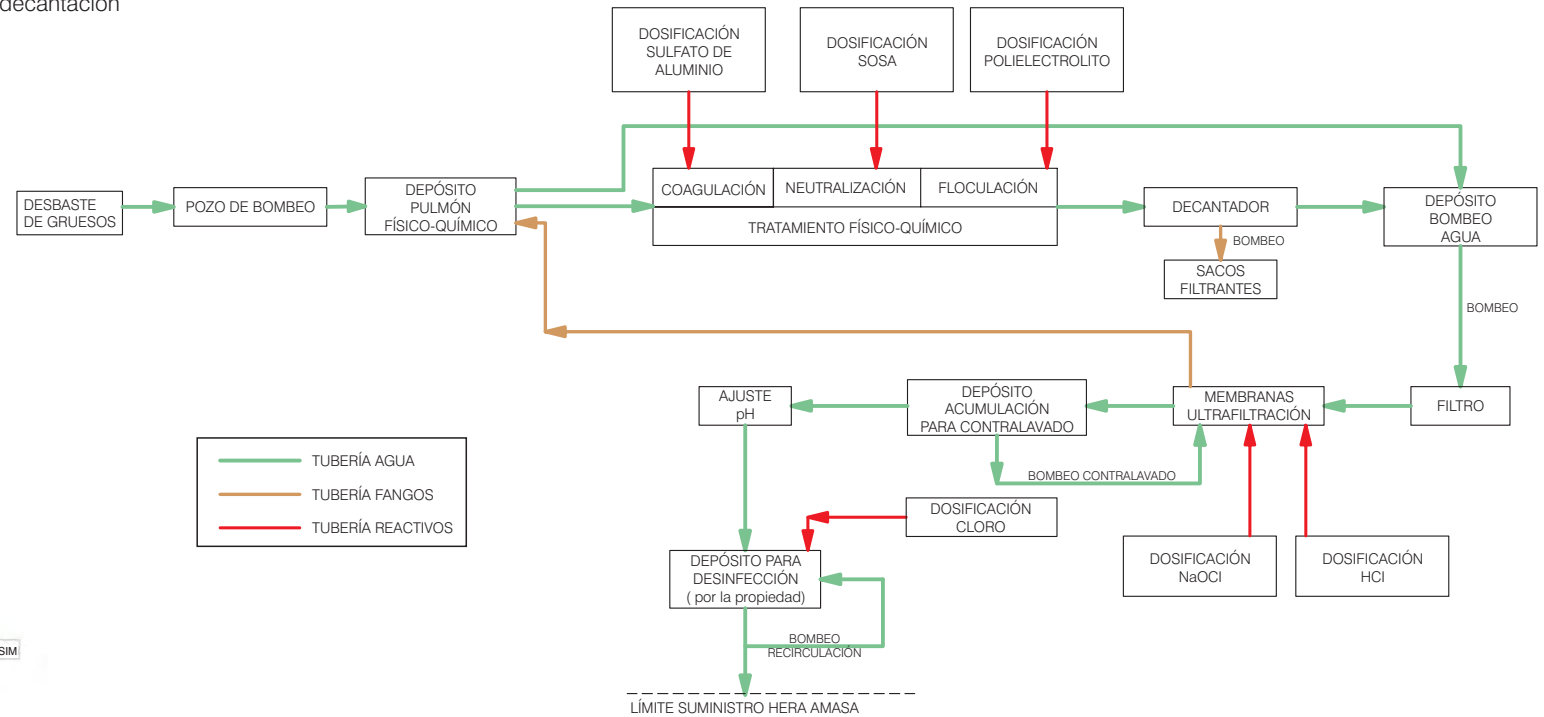
El agua para consumo humano es un uso prioritario en la actualidad. Debido a que la disponibilidad del agua es un problema actual y complejo en el que intervienen una serie de factores mas allá del incremento poblacional que demanda cada vez mas este recurso para uso del consumo humano, se hace preciso buscar fuentes de suministro alternativas.

En este caso se proyectó tomar agua del Río Mijares y potabilizarla para consumo humano. Se necesitaba agua para una población de 11.000 habitantes, por lo que se proyectó una planta de potabilización modular, de forma que pudiera construirse en dos fases en función de las necesidades. Cada una de las fases tendrá capacidad para generar 1.000 m<sup>3</sup>/día.

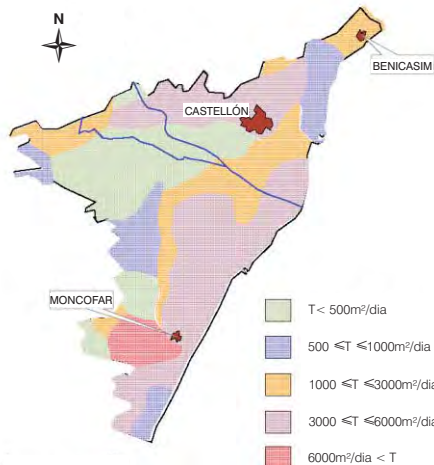
El sistema a emplear en la potabilización consta de:

- Obra de llegada: separador de gruesos
- Pretratamiento: coagulación + floculación + decantación
- Ultrafiltración
- Desinfección

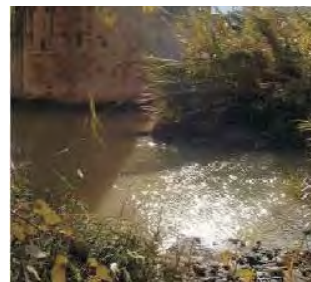
▪ Diagrama de Proceso



- Mapa piezométrico representativo de periodos secos de la Plana de Castellón (Giménez, 1994)



- Distribución de los valores de transmisividad en la Plana de Castellón (Gimenez, 1994)



## DATOS DE INTERÉS

Caudal de entrada a potabilizar	1.000 m <sup>3</sup> /día por cada fase
Tipología	Pretratamiento + Ultrafiltración + Desinfección
Presupuesto Base de Licitación de las obras	800.000 € por fase

## CLIENTE

COMUNIDAD DE REGANTES DE VILLARREAL