

RECURSOS HÍDRICOS  
EVALUACIÓN DE RECURSOS HÍDRICOS  
ESTUDIOS HIDROLÓGICOS E HIDROGEOLÓGICOS

**ESTUDIO HIDROGEOLÓGICO DEL TÉRMINO MUNICIPAL DE AGULLENT (VALENCIA) PARA LA SELECCIÓN DE ÁREAS FAVORABLES PARA CAPTACIÓN DE AGUAS SUBTERRÁNEAS PARA ABASTECIMIENTO URBANO**

- Se concluyó como área más favorable para la ubicación del nuevo sondeo, el eje del sinclinal localizado al oeste del núcleo urbano.
- Se estimó necesaria la perforación de un sondeo de investigación hidrogeológica con una profundidad máxima de 490 metros para evaluar las posibilidades como acuíferos de las formaciones carbonatadas del Cretácico medio superior de la zona de estudio.

TRABAJOS REALIZADOS

- Levantamiento estratigráfico de la serie existente en el término municipal de Agullent.
- Cartografía geológica básica de un área de 30 km<sup>2</sup>.
- Estudio geológico estructural de detalle del término municipal.
- Inventario de puntos acuíferos en el término municipal de Agullent.
- Integración de los datos geológicos e hidrogeológicos para la delimitación de las áreas más favorables para captación de aguas subterráneas dentro del término municipal de Agullent.
- Definición del sondeo de investigación hidrogeológica para captación de aguas subterráneas tipo con determinación de la columna litológica a atravesar, su comportamiento hidrogeológico y profundidad del nivel piezométrico esperada.

DATOS DE INTERÉS

- Sobre la base del estudio realizado se perforó, en la zona señalada como favorable, un sondeo de 330 metros de profundidad que captó en toda su longitud las formaciones carbonatadas del Cretácico superior. Se aforó un caudal, con niveles estabilizados de 65 l/s con un descenso de 3 metros, lo que representa un caudal específico de 20 l/s/m y una transmisividad muy alta, de aproximadamente 2.000 m<sup>2</sup>/día.
- El sondeo ejecutado mediante el estudio realizado ha garantizado definitivamente el abastecimiento urbano al municipio de Agullent (Valencia)

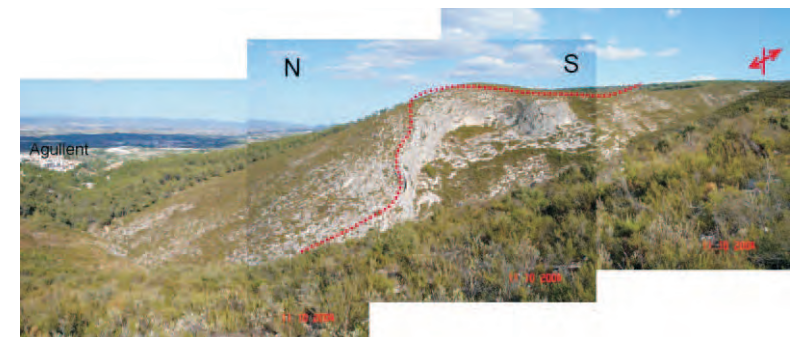
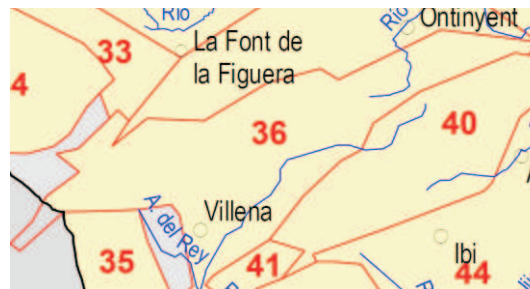
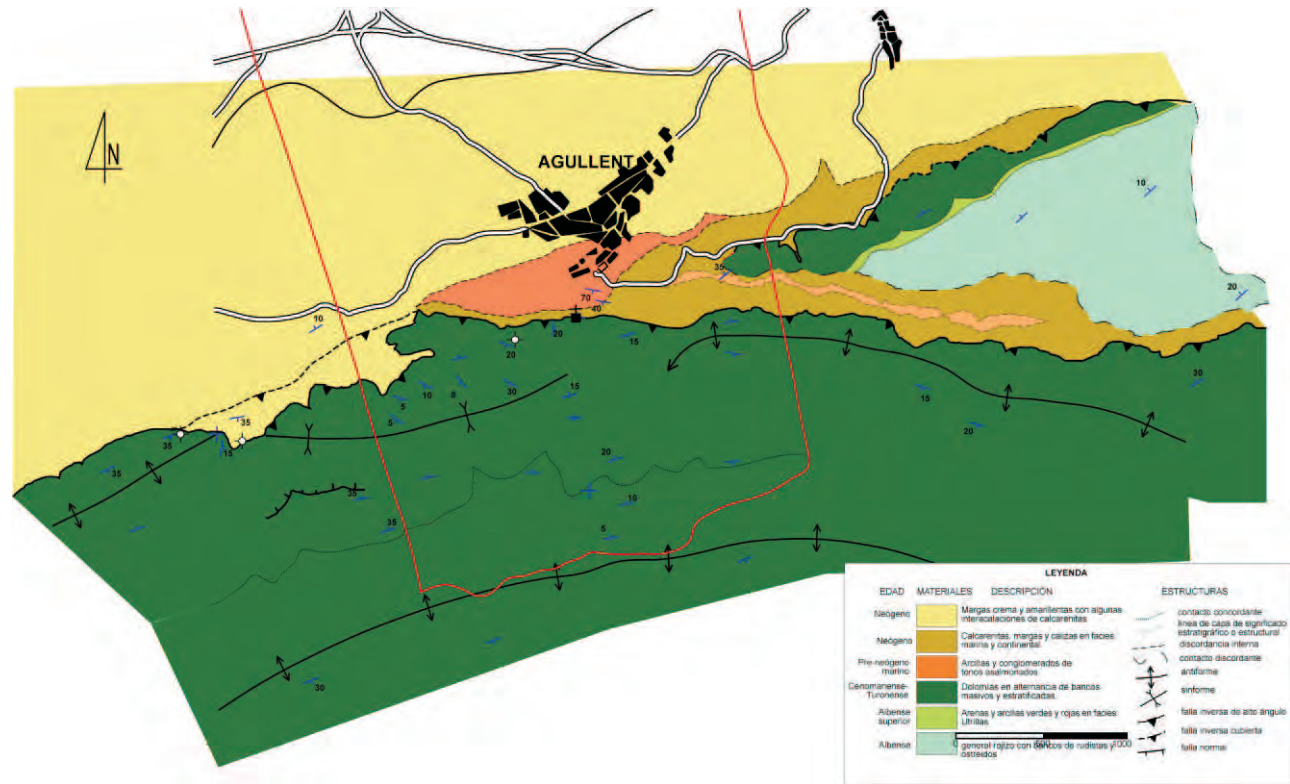
CLIENTE



El municipio de Agullent (Valencia) se abastece de aguas subterráneas procedentes del acuífero de Villena Benejama (Unidad Hidrogeológica 08.36 de la C.H.J.); desde mediados de la década de los setenta dicho acuífero ha estado sometido a una explotación intensiva, circunstancia que ha producido el descenso progresivo de los niveles piezométricos y del rendimiento de las captaciones.

Desde el año 1972 en el municipio se han perforado cinco captaciones, de las cuales sólo dos de ellas han resultado positivas y están operativas; la ubicación de las mismas junto al borde nororiental de naturaleza impermeable del acuífero acentúa sus oscilaciones piezométricas y por el efecto de la barrera impermeable (mioceno margoso en facies TAP) ven reducido considerablemente su rendimiento, máxime con motivo de ciclos meteorológicos secos, poniendo en grave riesgo la garantía en el suministro.

Para paliar los problemas referidos, en el año 2004 la empresa E.G.E.V.A.S.A, gestora del abastecimiento urbano, encargó a la empresa EVREN, S.A. la realización de un estudio geológico e hidrogeológico del término municipal con vistas a identificar las áreas más favorables para la perforación de un nuevo sondeo de abastecimiento urbano



Unidad Hidrogeológica. Masa de agua 0836-YECLA VILLENA BENEJAMA