

ESTUDIO DE MOVILIDAD PARA EL PLAN GENERAL DE ESTIVELLA (VALENCIA)

MEDIDAS PRINCIPALES

- Establecimiento de una red ciclista
- Construcción de un aparcamiento disuasorio junto a la estación de ferrocarril
- Potenciación de la línea de autobús interurbana Segorbe Sagunto
- Puesta en funcionamiento de una nueva línea que conecte el sector "La Baronía Golf" con los núcleos urbanos de los municipios.

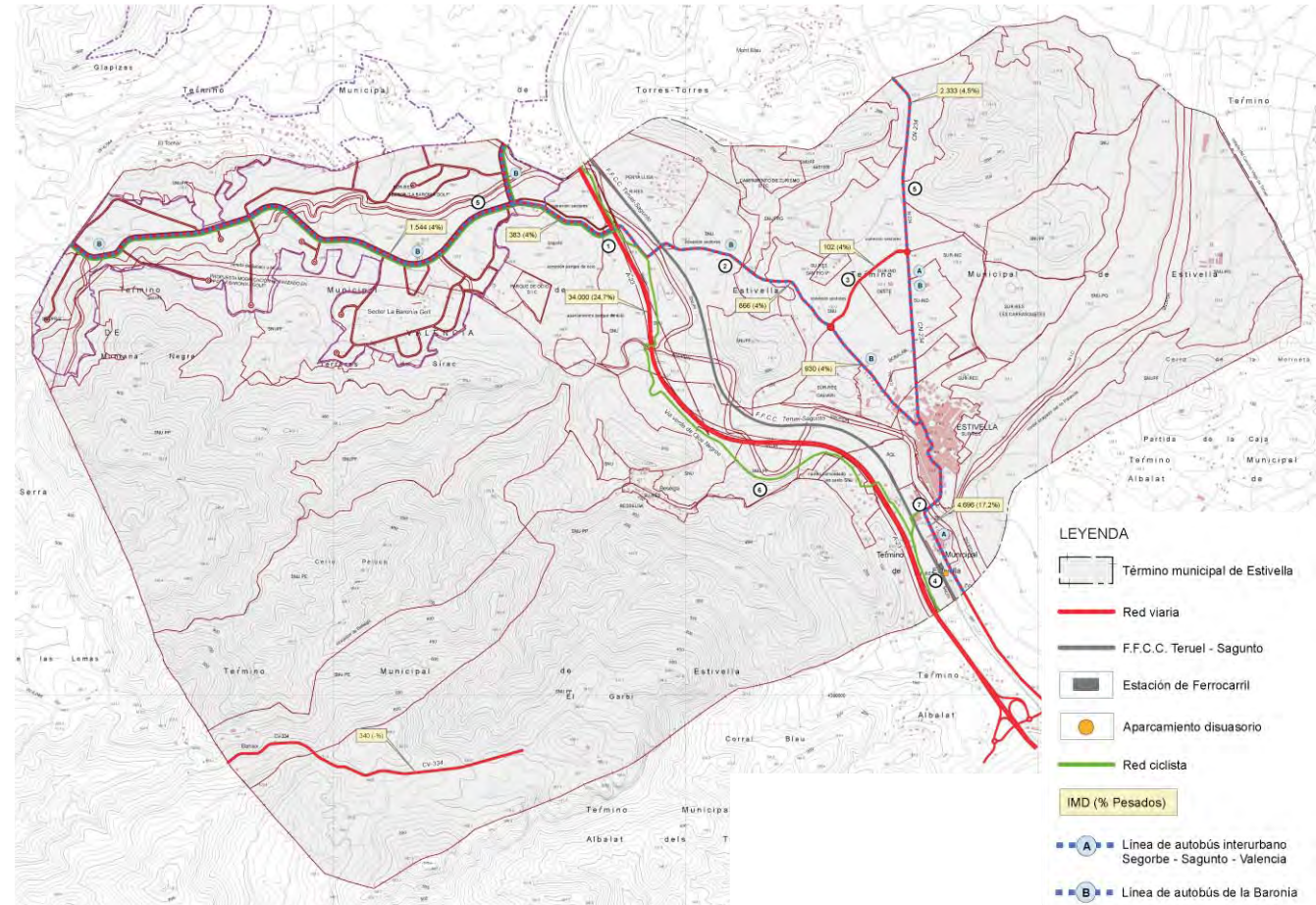
CLIENTE

AYUNTAMIENTO DE ESTIVELLA



Dentro del objetivo de mejorar la calidad de vida de los ciudadanos, el estudio de movilidad urbana y transporte público trata de promover el uso del transporte público y la creación de redes peatonales y ciclistas como alternativas al tráfico motorizado.

Desde esta perspectiva que encaja perfectamente con la filosofía de EVREN S.A. se abordó este trabajo dentro del proceso de revisión del Plan General de Estivella. En él se propusieron recorridos ciclistas y peatonales que cosían los distintos desarrollos con el núcleo urbano contribuyendo, de esta manera, a la integración territorial. También se establecían una serie de recomendaciones para la promoción del transporte público: autobús y ferrocarril de cercanías.



ZONA \ MODO	A PIE	EN BICICLETA	TRANSPORTE PÚBLICO	EN COCHE	TOTAL
CASCO URBANO	388	43	86	344	861
URBANIZACIONES	611	244	122	1.466	2.443
ZONAS INDUSTRIALES	-	205	205	1.640	2.050
TOTAL	999	492	413	3.450	5.354

■ Viajes generados por los nuevos desarrollos

