

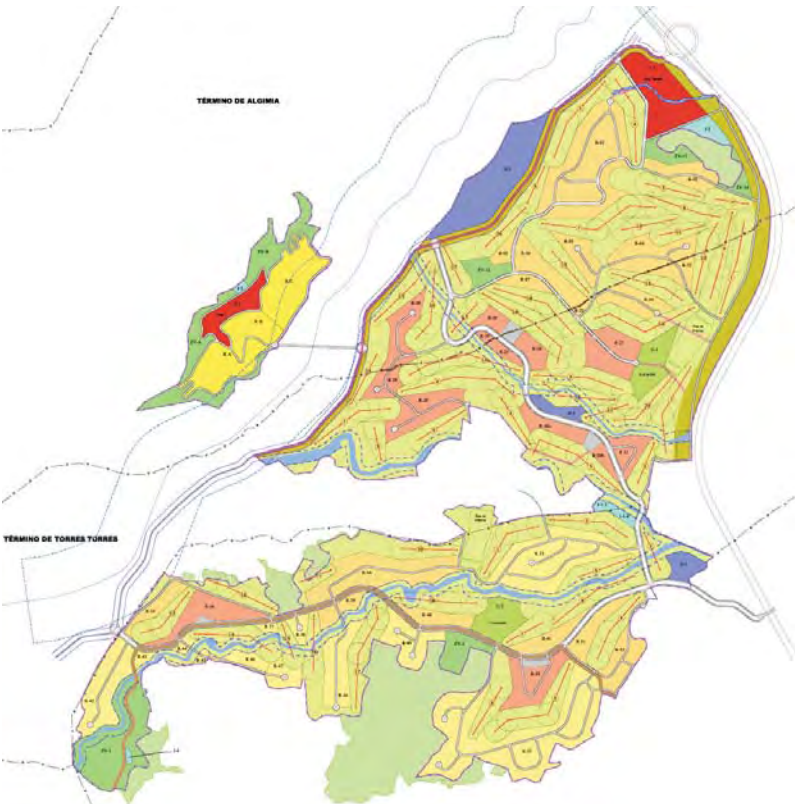
ESTUDIO DE TRÁFICO DEL PLAN PARCIAL DEL SECTOR "LA BARONÍA GOLF" EN LOS TÉRMINOS DE ALGIMIA DE ALFARA, TORRES-TORRES Y ESTIVELLA (VALENCIA)

DATOS DE INTERÉS

Superficie del sector:	5.080.604 m ²
Superficie residencial:	1.486.398 m ²
Superficie terciaria:	72.322 m ²
Superficie uso hotelero:	30.131 m ²
Superficie red viaria:	580.601 m ²

CLIENTE

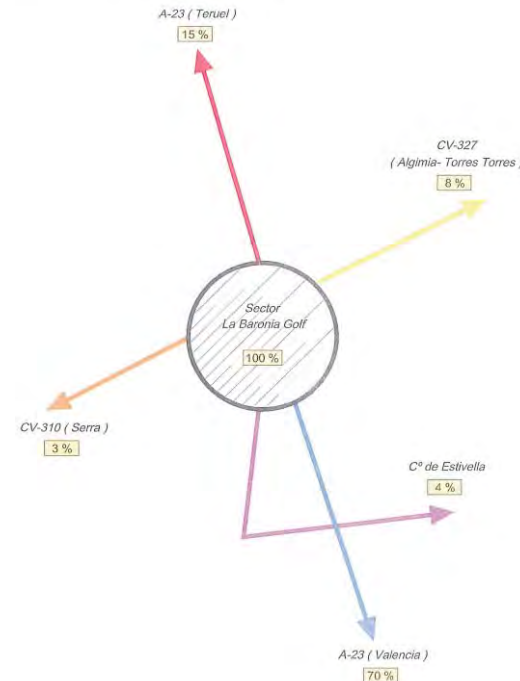
ROIG GRUPO CORPORATIVO



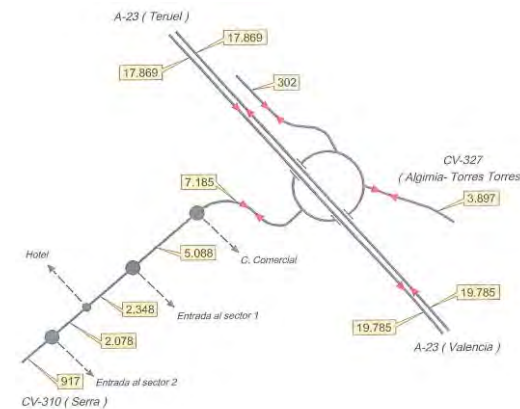
El estudio de tráfico de esta importante actuación urbanística analiza el estado actual del tráfico en las principales carreteras del entorno: A-23, CV-310 y CV-327; y estima el tráfico generado por el sector asignándolo a las distintas vías tanto existentes como proyectadas.

Con estos resultados se comprueba la capacidad del viario para canalizar en adecuadas condiciones de servicio, el tráfico futuro proponiendo, en su caso, las actuaciones necesarias para este fin.

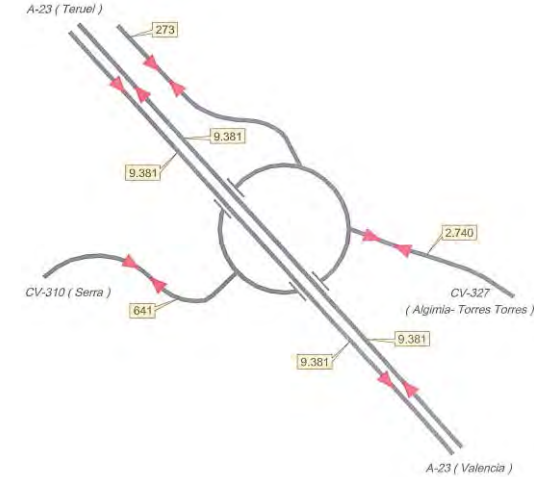
Se hace un especial estudio de la capacidad de la glorieta bajo la A-23 como punto crítico del sistema viario y acceso principal del sector.



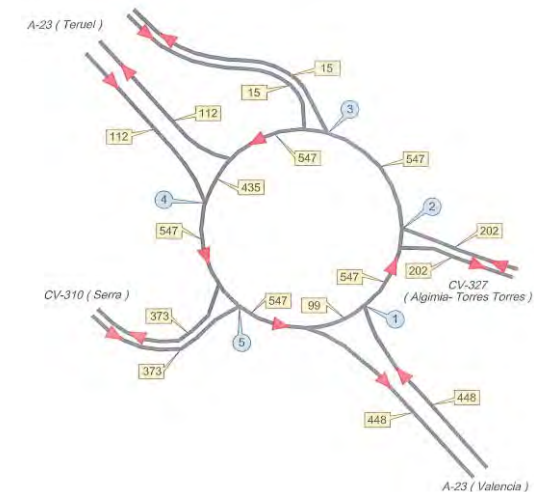
Asignación porcentual a la red viaria de los viajes externos



Tráfico total en las carreteras próximas al sector en el año horizonte (IMD)



Tráfico actual en las carreteras próximas al sector



Tráfico previsto en la rotonda y sus accesos en el año horizonte

