

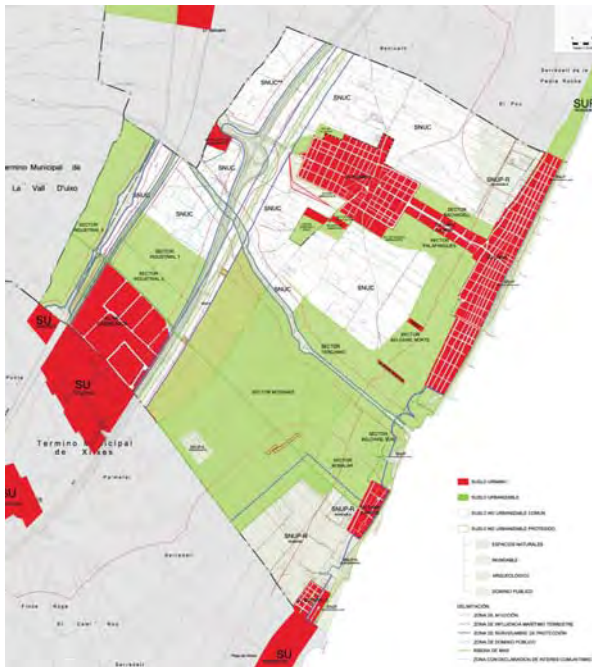
ESTUDIO ACÚSTICO DEL PLAN GENERAL DE MONCOFA (CASTELLÓN)

DATOS DE INTERÉS

■ Población actual del municipio:	5.278 habitantes
■ Población futura:	50.000 habitantes
■ Nº de viviendas previstas en el P.G.:	47.792 viviendas
■ Suelo urbano clasificado:	2.146.328 m ²
■ Suelo urbanizable clasificado:	5.643.745 m ²

CLIENTE

AYUNTAMIENTO DE MONCOFA

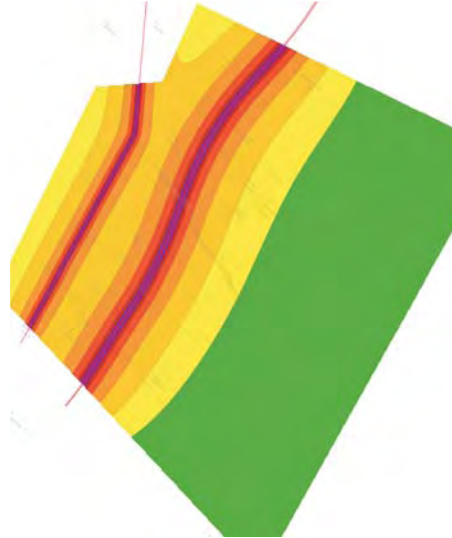


■ Plan General propuesto

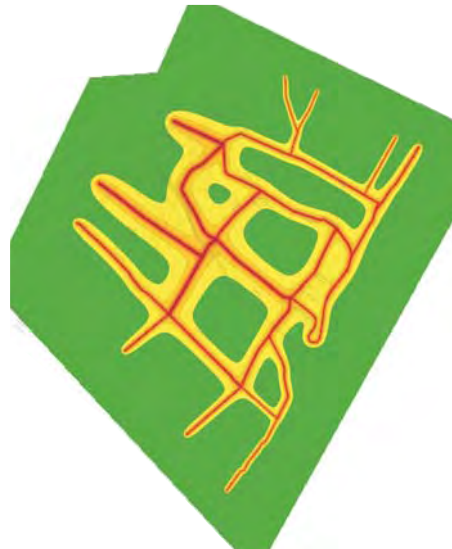
El nuevo Plan General de Moncofa se plantea dar satisfacción a la creciente demanda residencial, diversificar la estructura económica del municipio promoviendo la instalación de actividades terciarias e industriales y proteger las zonas de reconocido valor ambiental y paisajístico así como las que presentan riesgo de inundación.

Su evaluación acústica tiene por objetivo anticipar un mapa de ruido del municipio una vez desarrolladas las provisiones del Plan, comprobando su adecuación a los criterios de calidad ambiental exigibles.

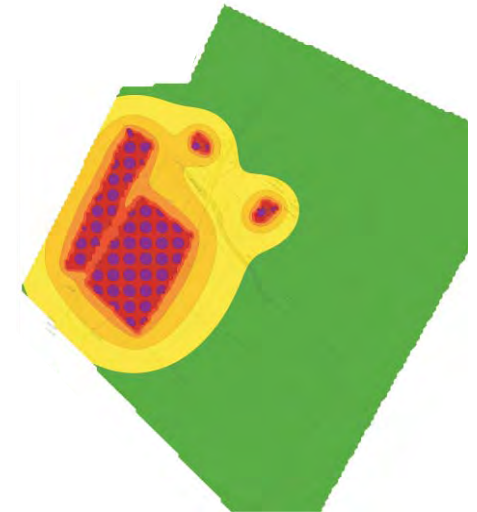
Como focos de ruido se han considerado las redes primarias de transporte: carreteras, viario estructurante y ferrocarril, así como las zonas industriales calificadas.



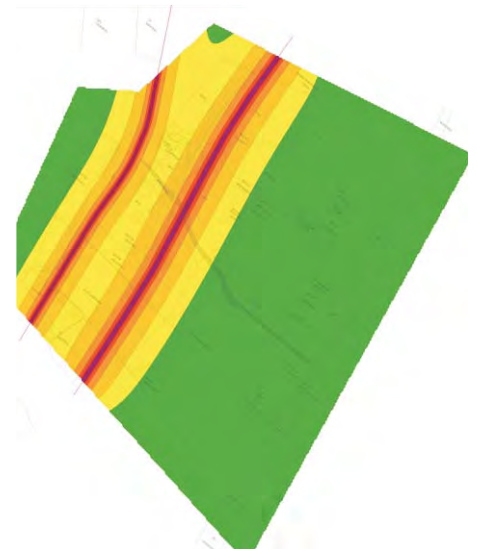
■ Escenario postoperacional carreteras.
 Periodo diurno



■ Escenario postoperacional red primaria.
 Periodo diurno



■ Escenario postoperacional polígonos industriales.
 Periodo diurno



■ Escenario postoperacional ferrocarril.
 Periodo diurno