

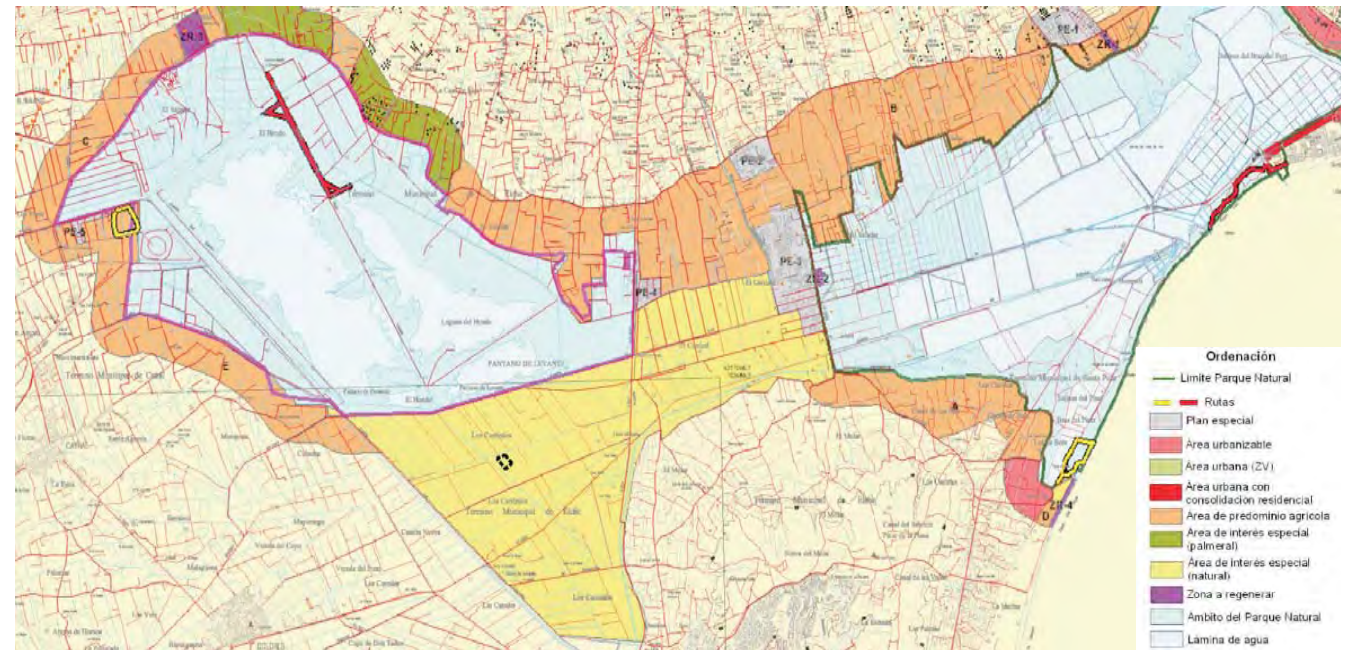
E.I.A. DEL PROYECTO BÁSICO DE UNA Balsa de Riego en la Partida del Derramador. Elx (Alicante)

Los valores más importantes del área y su entorno los encontramos en su vegetación y su fauna características. Además de las zonas agrícolas, en el ámbito de la actuación y su entorno, encontramos saladares, marjales y carrizales, ecosistemas con una vegetación característica, adaptada a las condiciones de inundabilidad y salinidad, ambientes que constituyen un área de potencial uso de las especies características de estos ecosistemas, principalmente como áreas de alimentación.

Al objeto de minimizar o eliminar los impactos sobre la fauna, se propusieron las siguientes medidas:

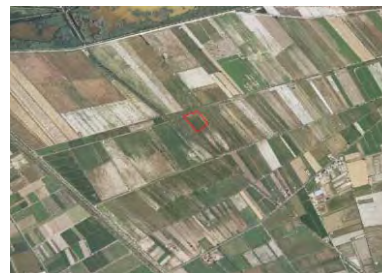
- Construcción de mecanismos de escape de las balsas
- Colocación de islas flotantes con vegetación
- Naturalización de la balsa, mediante vegetación helofítica, de modo que se favorezca la presencia de fauna asociada al humedal
- Vallado perimetral de la balsa adaptado a especies de pequeño tamaño, como reptiles.
- Colocación de rejillas con malla de luz inferior a 2 cm en el canal de toma y antes del elevador de aguas al embalse

En la partida del Derramador, se encuentra una finca dedicada al cultivo de palmáceas, para cuyo riego requiere de la construcción de una balsa. La parcela de ubicación de la balsa se encuentra dentro del ámbito de ordenación de las zonas periféricas de protección del sistema de zonas húmedas del sur de Alicante, concretamente en la zona "Áreas de Interés especial (Natural)", en esta zona, las instalaciones directamente vinculadas con la actividad agrícola se consideran actividades autorizables, de modo que la balsa es una actividad autorizable.



CARACTERÍSTICAS Balsa

■ Superficie	19.940 m ²
■ Cota coronación	3,2 m
■ Profundidad	1 m
■ Pendiente taludes	1:1
■ Perímetro coronación	502 m
■ Volumen	51.585 m ³
■ Superficie riego	36 Ha



CLIENTE

PLANTAS MEDITERRÁNEAS, S.L

